



# DENTROCASA

mensile di design, tecnologia e innovazione



PRINCIPEMEDIA



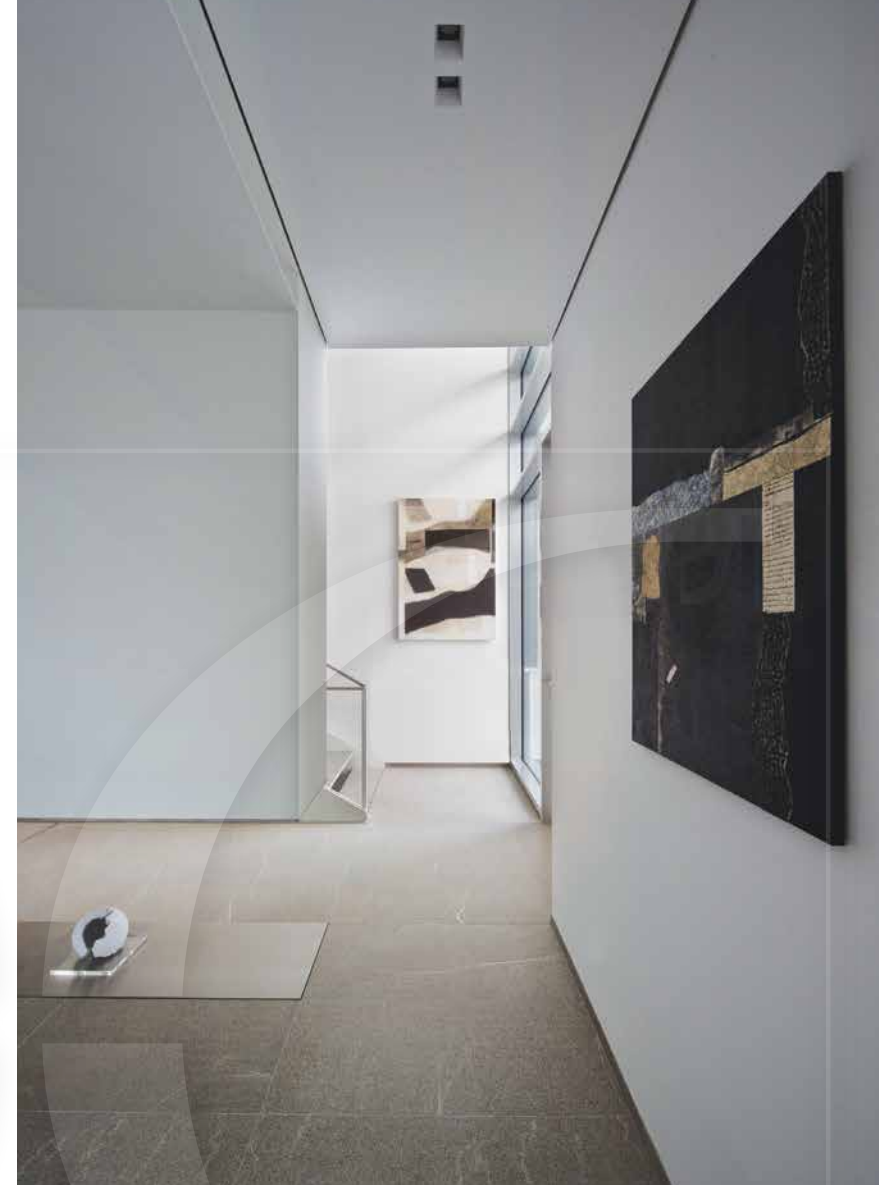


*mimesi*  
**DEL PAESAGGIO**

Incastonata tra i terrazzamenti della costa bresciana del Lago di Garda, una residenza prestigiosa dai sofisticati sistemi tecnologici si fonde con il territorio circostante, in un connubio di reciproca valorizzazione.

progetto interior design GSA gianfranco sangalli architetti testo anna zorzanello ph filippo simonetti





*Alla scoperta degli spazi interni, l'ingresso è caratterizzato da una scala scenografica in acciaio, con gradini in Pietra Piasentina laconig e parapetti in cristallo stratificato. A lato, un camino in bioetanolo a filo pavimento completa otticamente la parete sospesa. In tutta l'abitazione, per il controllo e la dimmerazione delle fonti luminose artificiali, comandi domotici in vetro della collezione Ave Touch.*

## *La naturale* morfologia del

terreno che tra uliveti e vigneti discende verso le rive del Lago di Garda influenza da sempre la progettazione architettonica di nuove unità abitative. Il paesaggio con le colline, gli scorci e i panorami mozzafiato diventano così parte integrante di ogni costruzione, suggerendone scelte stilistiche e soluzioni estetiche. Sul versante bresciano, il declivio naturale ha guidato l'architetto Gianfranco Sangalli nella realizzazione di una residenza in perfetto equilibrio con il territorio e la vegetazione circostante.

Anticipata da un'invitante piscina e affacciata al panorama, l'abitazione si sviluppa su due livelli fuori terra e uno interrato. La villa si articola quindi in un corpo principale delimitato frontalmente da ampie pareti vetrate tra murature in calcestruzzo a vista o rivestite con materiale lapideo, e ai lati da terrazze e porticati che, scandendo il ritmo di pieni e di vuoti, trasformano il giardino in un grande patio. Ad esso si rivolgono tanto la zona giorno a piano terra quanto la zona notte al piano primo. La relazione con l'ambiente naturale circostante è dunque garantita dalle grandi specchiature che rendono continua la visione e la fruizione degli interni ed esterni, e dalle murature di Pietra Piasentina laconig, la cui matericità dall'avvolgente color grigio e dalle leggere venature di calcite bianca rimanda ai vicini terrazzamenti di tradizione locale. Il ricercato equilibrio strutturale e paesaggistico si riflette poi nella distribuzione degli interni, ripartiti da un lungo corridoio e messi in comunicazione da un vano scala a doppia altezza e da un impianto elevatore oleodinamico. A sua volta l'impiantistica domotica che permette di gestire in modo razionale e senza sprechi la climatizzazione, l'illuminazione, il funzionamento dei grandi elettrodomestici e il sistema antintrusione, insieme ai sistemi scorrevoli delle vetrate che modulano la luminosità naturale degli ambienti con eccellenti performance termiche, acustiche e di sicurezza, supporta la linearità minimalista dell'arredo accompagnata all'uniformità dei colori e dei materiali naturali.

L'architettura si fa mimesi del paesaggio e lo stile contemporaneo, dematerializzando l'involucro, valorizza reciprocamente sia l'una che l'altro.





*Domina la spaziosa area living il grande divano Baxter, blu oltremare, modello Budapest, cui si affianca il grande tavolo in cristallo Cassina, modello Doge. La luce naturale inonda l'ambiente, mentre l'efficiente impianto domotico Touch Screen Domina Plus AVE permette di gestire in modo razionale e senza sprechi energetici la climatizzazione (riscaldamento e raffrescamento), l'illuminazione, il funzionamento dei grandi elettrodomestici, la termoregolazione dei locali con la continua verifica di parametri di temperatura e umidità, e il sistema antintrusione anche da smartphone.*



# DENTR





*Soluzioni dall'estetica volutamente essenziale arredano gli spazi: la cucina Boffi, tripudio di acciaio e pietra, si affaccia sul living attraverso una partizione vetrata, mentre l'intera zona giorno gode della spettacolare vista sul lago, grazie ai sistemi per l'involucro trasparente Schüco e ai serramenti scorrevoli.*

# DENTRO CASA





*In un'atmosfera rilassata le tonalità neutre degli arredi e della Pietra Piasentina laconica uniformano le diverse aree della zona notte, sottolineandone lo stile contemporaneo ed essenziale.*



chi  
GSA Gianfranco Sangalli Architetti  
[studioarchitettosangalli.com](http://studioarchitettosangalli.com)